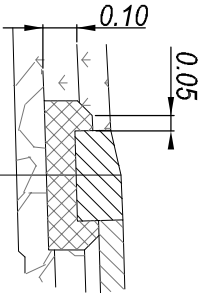


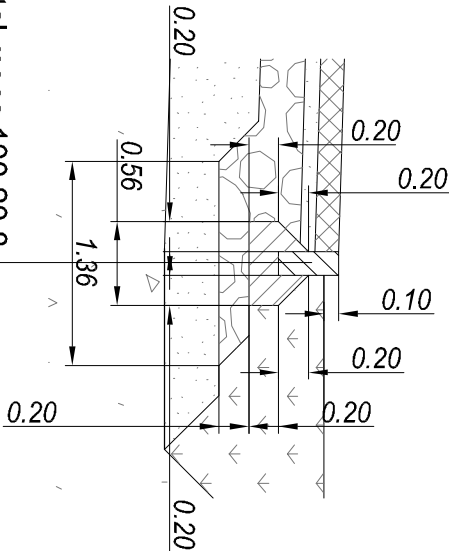
Apmalu montāžas shēmas (M 1:25)

Horizontālā cementbetona bortakmens 100.30.15 uzstādīšana



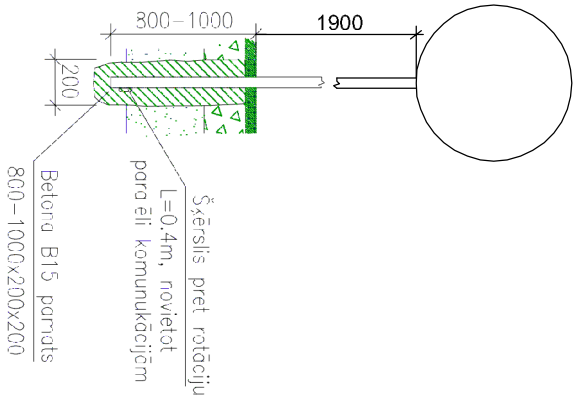
| |
|------------------------------------|
| Betona bortakmens 100.30.15 |
| Betons B15, 0.09m ² |
| Šķembu maisījums 0/32 p, h = 10 cm |

Cemenbetona bortakmens 100.20.8 uzstādīšana



| |
|---|
| Betona bortakmens 100.20.8 |
| Betons C16/20, S=0.04 m ² |
| Min. mat. maisījums 0/32p, S=0.11 m ² , h(min)=10 cm |

Ceļa zīmes staba balsta konstrukcija

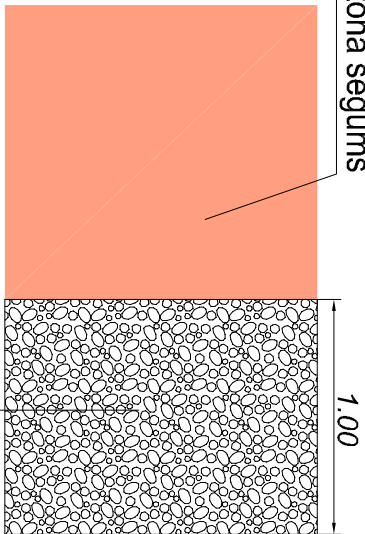


Piezīmes:

1. Nobrauktuviu izbūves vietas skatīt CD-1 rasējumu lapās.
2. Izmēri un augstumi doti metros.
3. Vietās, kurās nav doti griezumi, izmantot analogus risinājumus, kā griezumos izmantotie.
4. Izbūvējot nobrauktuves un pieslēgumus, jāpieslēdzas pie esošajām augstuma atzīmēm.
5. Augstuma atzīmes precizējamas būvniecības gaitā.

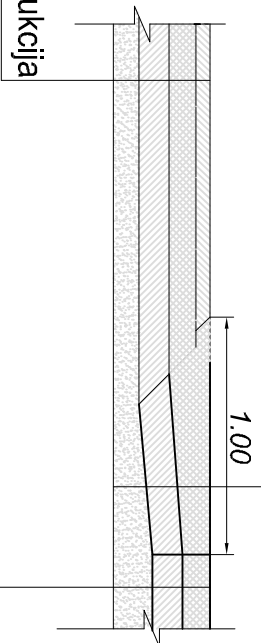
Ceļa seguma pārejas posms

Brauktuves asfaltbetona segums



Minerālmateriālu maisījuma (0/32s) segums

Pārejas posms

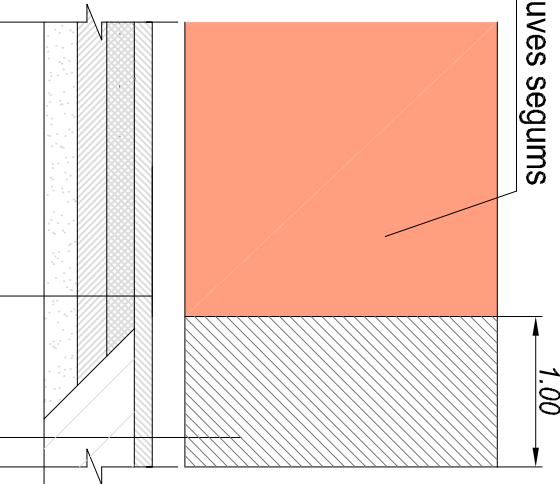


Šķēršprofilā definētā asfaltbetona segas konstrukcija

Šķēršprofilā definētā minerālmateriālu segas konstrukcija

Savienojums ar esošo asfaltbetona segumu

Brauktuves segums



Asfaltbetons AC - 16 surf, h = 6cm

Asfalta frēzēšana, h = 6cm

Minerālmateriālu maisījuma kārtā (0/32p), h = 12cm

Asfaltbetons AC 16 surf, h = 6cm

Minerālmateriālu maisījuma kārtā (0/45), h = 13cm

Salizturīgais slānis, h = 30cm

Esošā segas konstrukcija

| | | | | | | | |
|---|----------------|-------------|--|--|--|--|--|
| Pasūtītājs: | | | | Objekts: | | | |
| Līvānu novada dome | | | | Pašvaldības ceļa Laivacumi - Rušenieki | | | |
| Rīgas iela 77, Līvāni, Līvānu novads, LV-5316 | | | | rekonstrukcija Rožupē, Līvānu novadā | | | |
| | | | | Adrese: | | | |
| | | | | Ceļš Laivacumi - Rušenieki | | | |
| | | | | Lapas nosaukums: | | | |
| | | | | Tipveida elementi | | | |
| CD vadītājs: | Dāvis Dāle | 24.02.2012. | | Līguma nr.: 14-02 | | | |
| izstrādāja: | Reinis Kiviļņš | 24.02.2012. | | Arhīva nr.: 14-02 | | | |
| | | | | M b/m | | | |
| | | | | Stadija | | | |
| | | | | TP | | | |
| | | | | Lapas | | | |
| | | | | 1/1 | | | |
| | | | | Ras. Nr. | | | |
| | | | | CD-7 | | | |